

あなたの悩みが相談ができる!

児童生徒の悩み相談窓口



県内の中学校・高等学校・中等教育学校に通学する生徒
〔※対象者は、このチラシを学校からもらった生徒です。〕



令和5年4月2日(日)～令和6年3月31日(日)

〔※土曜日を除く毎日〕

ただし、祝日、年末年始(12月29日～1月3日)を除



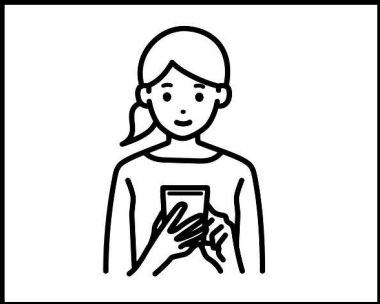
18時から21時まで(受付は20時30分まで)

「相談したいな」と思ったら……



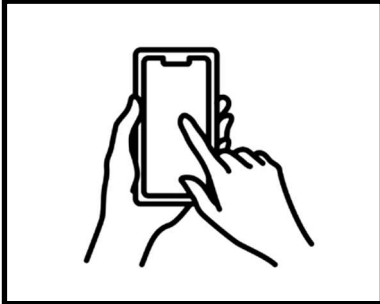
1

下の二次元コードから
友達登録をする。



2

「福岡県児童生徒の悩
み相談窓口」にメッセ
ージを送る。



3

相談時間になったら、相
談員から返信があります。



- 名前を伝えずに相談することができます。
- 相談の秘密は必ず守りますので安心して相談してください。
- あなたの希望がない限り、相談内容を他の人に伝えることはありません。
※ただし、あなたの身体や命に危険があると判断した時は、あなたの安全を優先します。
- ほかの相談を受けていると、返信できないことがあります。
急いで相談したいときは、下の番号に電話してください。



なやみおう
24時間子どもSOSダイヤル: 0120-0-78310

禁止事項:嘘や事実と異なる内容を送ったり、連続してスタンプを送るなどのいたずらはしないでください。



<保護者のみなさまへ>

本相談事業において、(株)LINE社による個人情報の取得は行われませんので、安心して御利用いただけます。